

貸店舗(一部)

三ノ宮駅

神戸市中央区中山手通1丁目

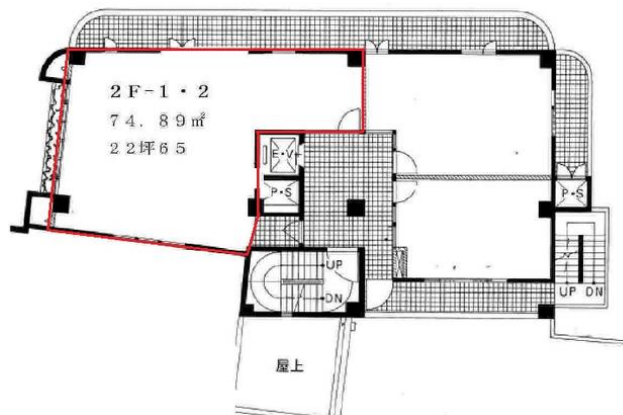
専有面積
74.89㎡

築年月
1978年12月

引渡し
即時

チェックポイント！

飲食店可 角部屋 居抜き 24時間利用可 エレベーター



物件種目	貸店舗(一部)
最寄駅	三ノ宮
賃料	16.20万円
貸賃条件	礼金 54.00万円 敷金 なし 保証金 150.00万円

物件所在地	兵庫県神戸市中央区中山手通1丁目		
交通	JR東海道本線 三ノ宮 徒歩5分		
建物	建物名		
	構造・規模	RC 6階建 地下1階/2階部分	
間取内訳	使用部分面積	74.89㎡	間取タイプ
築年月	1978年12月	契約期間	2年
管理費等	なし 共益費21,600円/月 雑費5,400円/月		
土地面積		用途地域	
駐車場			
現況	空	引渡し日	即時
接道状況(角地・間口)			
設備	エレベーター		
備考	利用駅1：阪急電鉄神戸線 神戸三宮 徒歩5分 利用駅2：阪神電鉄本線 神戸三宮 徒歩7分		

この図面は物件情報の一部を抜粋して掲載しております。(現況優先)
付帯条件や別途料金等が発生する場合がありますのでご確認ください。

at home

infosheet 物件番号 69628650075

兵庫県知事免許(1)第11592号 〒650-0004 兵庫県神戸市中央区中山手通1丁目16-12

株式会社神戸北野興産

TEL: 078-331-3010 FAX: 078-331-3019 定休日: 無 年末年始・盆

■取引態様: 媒介